

配件

排風空氣濾清器



可有效過濾乾燥機中排出的含粉塵氣體，避免空氣受污染，效率可達99%。

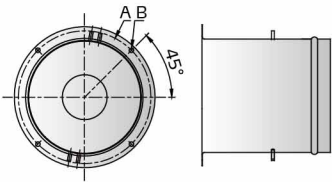
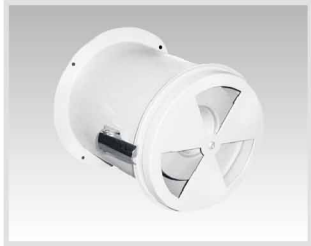
型號	桶徑(mm)	整體高度(mm)	適用機型	安裝尺寸	
				A	B
ADC-1	145	656	SEHD-12	Ø65	4×Ø7EQS
ADC-2	205	728	SEHD-25-150	Ø95	4×M6EQS
ADC-3	246	1024	SEHD-200-600	Ø160	4×M6.5EQS
ADC-4	246	1024	SEHD-800-1000	/	/

料斗磁鐵

可將原料中的鐵質雜物吸附，防止鐵質雜物進入螺桿，避免損壞螺桿。



風機入口過濾器



型號	桶徑(mm)	整體高度(mm)	適用機型	安裝尺寸	
				A	B
AIF-12	157	195	SEHD-12	Ø165	4×Ø7EQS
AIF-25	157	195	SEHD-25	Ø174.5	4×Ø7EQS
AIF-50	177	201	SEHD-50/75	Ø207	4×Ø7EQS
AIF-100	219	191	SEHD-100/150	Ø244	6×Ø7EQS
AIF-200	249	268	SEHD-200-300	Ø283	6×Ø7EQS
AIF-600	221	380	SEHD-400-600	Ø255	6×Ø7EQS
AIF-800	221	380	SEHD-800-1000	Ø255	6×Ø7EQS

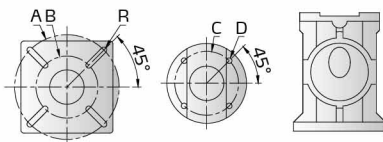
注：風機補風口風量可調整。

型號	鋁支架片(mm)×2
MR-5	(148 × 80 × 2.3)
MR-7	(190 × 80 × 2.3)
MR-9	(240 × 80 × 2.3)

鋁製磁力底座

配合料斗磁鐵使用，可有效清除原料中的鐵質雜物，起到清料的作用，可避免原料受污染以及保護螺桿（其中SEHD-200及以上機型標配磁力底座）。

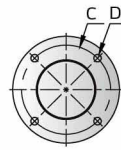
注：不鏽鋼型機型後需加註“U”。



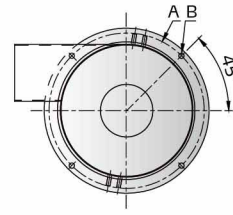
型號	適用機型	磁力架	整體高度(mm)	鋁支架片(mm)×2	安裝尺寸	
					C	D
MB-12	SEHD-12 SHD-20U	MR-3	193	88.5×78×2.3	Ø140	4×Ø9EQS
MB-20U	SHD-20U		193		Ø140	4×Ø9EQS
MB-50	SEHD-25-75 SHD-40U-120U		231		Ø140	4×Ø9EQS
MB-40U	SHD-40U-120U		283		Ø140	4×Ø9EQS
MB-100	SEHD-100-300 SHD-160U-450U		193	119×105×2.3	Ø212	4×Ø11EQS
MB-160U	SHD-160U-450U		193		Ø210	4×Ø11EQS
MB-400	SEHD-400-600		231	147×130×2.3	Ø260	4×Ø13EQS
MB-600U	SHD-600U-750U		288		Ø260	4×Ø13EQS

配件

熱風回收器



排風管安裝尺寸



風車安裝尺寸

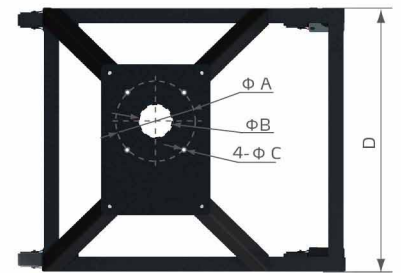
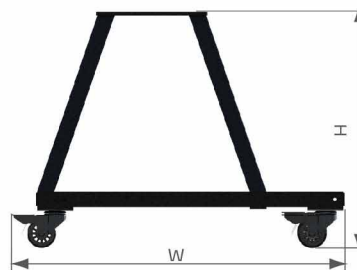
安裝於料斗乾燥機SEHD使熱風形成半封閉的循環迴路，它具備以下特點：

- 1) 熱風回收循環，可避免房內溫度升高
- 2) 保持廠房內空氣清潔，保證產品品質
- 3) 由於熱風循環加熱速度極快，且能降低損耗

型號	過濾桶徑(mm)	入風管徑 (inch)	排風管法蘭 (inch)	適用機型	安裝尺寸			
					A	B	C	D
HAR-12	157	2		SEHD-12	Ø165	4×Ø7EQS	Ø65	4×Ø7EQS
HAR-25EH	157	2.5		SEHD-25	Ø174.5	4×Ø7EQS	Ø95	4×Ø7EQS
HAR-50EH	175	3		SEHD-50/75	Ø207	4×Ø7EQS	Ø95	4×Ø7EQS
HAR-100EH	219	3		SEHD-100/150	Ø244	4×Ø7EQS	Ø95	4×Ø7EQS
HAR-200EH	245	4		SEHD-200~300	Ø283	6×Ø6EQS	Ø160	4×Ø8EQS
HAR-600EH	245	4		SEHD-400~600	Ø283	6×Ø6EQS	Ø160	4×Ø8EQS
HAR-800	245	4		SEHD-800~1000	Ø283	6×Ø6EQS	Ø160	4×Ø8EQS

N型腳架

N型腳架可將乾燥料桶主體移出成型間外，適合廠房高度不足，移動方便，並可任意更換機台使用，適用於料斗乾燥機SEHD系列。



型號	適用機型	外形尺寸(mm) H×W×D	A / B / C (mm)
FSN-50	SEHD-12~75	600×700×640	140/54/ 9
FSN-100	SEHD-100/150	615×800×710	210/90/11
FSN-200	SEHD-200/300	680×1000×840	210/90/11
FSN-400	SEHD-400~600	700×1200×1010	260/116 /13
FSN-800	SEHD-800/1000	700×1600×1180	260/116/13

歐化型腳架

歐化型腳架可將乾燥料桶主體移出成型間外，適合廠房高度不足，移動方便，並可任意更換機台使用，適用於料斗乾燥機SHD-U系列。

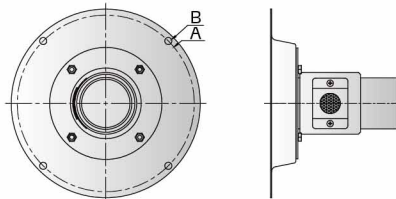


SHD-20U~750U適用

型號	適用機型	外形尺寸(mm)		
		長度	寬度	高度
FSU-20	SHD-20U	550	450	790
FSU-40	SHD-40U	580	450	790
FSU-80	SHD-80U / 120U	722	552	840
FSU-160	SHD-160U / 230U	795	652	920
FSU-300	SHD-300U / 450U	930	790	970
FSU-600	SHD-600U / 750U	1200	1000	1130

風車入口過濾器

可有效過濾空氣中的粉塵，避免乾燥風受污染，效果可達80%。



型號	過濾桶徑 (mm)	入風管徑 (inch)	出風管徑 (inch)	搭配歐化乾燥機	固定板	風機法蘭 (附外氣風量調節器)	安裝尺寸	
							A	B
AIF-20U	127	1.5	2	SHD-20U用	SHD-20U用	0.12kW風機入風法蘭	Ø165	4×Ø7EQS
AIF-40U	127	1.5	2	SHD-40U用	SHD-40U用	0.12kW風機入風法蘭	Ø174.5	4×Ø7EQS
AIF-80U	225	2	3	SHD-80U/120U用	SHD-80U/120U用	0.12kW風機入風法蘭	Ø207	4×Ø7EQS
AIF-160U	225	2.5	3	SHD-160U/230U用	SHD-160U/230U用	0.12kW風機入風法蘭	Ø244	4×Ø7EQS
AIF-300U	225	2.5	4	SHD-300U/450U用	SHD-300U/450U用	0.18kW風機入風法蘭	Ø283	6×Ø6EQS
AIF-600U	225	3	4	SHD-600U/750U用	SHD-600U/750U用	0.55kW風機入風法蘭	Ø283	6×Ø6EQS
AIF-900U	225	4	4	SHD-900U用	SHD-900U/1200U用	0.55kW風機入風法蘭	Ø283	6×Ø6EQS
AIF-1200U	225	4	4	SHD-1200U用	SHD-900U/1200U用	1.1kW風機入風法蘭	Ø283	6×Ø6EQS
AIF-1500U	280	5	5	SHD-1500U/2000U用	SHD-1500U/2000U用	3.7kW風機入風法蘭	Ø218	4×Ø9EQS
AIF-2500U	340	8	8	SHD-2500U/3500U用	SHD-2500U/3500U用	5.5/7.5kW風機入風法蘭	Ø295	8×Ø22EQS
AIF-4000U	340	8	8	SHD-4000U/5000U用	SHD-4000U/5000U用	7.5/11kW風機入風法蘭	Ø295	8×Ø22EQS
AIF-6000U	420	8	8	SHD-6000U/7000U用	SHD-6000U/7000U用	15/18.5kW風機入風法蘭	Ø295	8×Ø22EQS
AIF-8000U	420	10	10	SHD-8000U用	SHD-8000U用	22kW風機入風法蘭	Ø295	8×Ø22EQS

配件

熱風回收器

熱風形成半封閉的循環迴路，可避免房內溫度升高並保持廠房內空氣清潔、保證產品品質；由於熱風循環加熱速度極快，可降低能耗，風量調節裝置，可方便調節風量。



型號	過濾桶徑 (mm)	入風管徑 (inch)	出風管徑 (inch)	搭配歐化乾燥機	固定板	風機法蘭 (附外氣風量調節器)
HAR-20U	127	1.5	2	SHD-20U用	SHD-20U用	0.12kW風機入風法蘭
HAR-40U	127	1.5	2	SHD-40U用	SHD-40U用	0.12kW風機入風法蘭
HAR-80U	225	2	3	SHD-80U / 120U用	SHD-80U / 120U用	0.12kW風機入風法蘭
HAR-160U	225	2.5	3	SHD-160U / 230U用	SHD-160U / 230U用	0.12kW風機入風法蘭
HAR-300U	225	2.5	4	SHD-300U / 450U用	SHD-300U / 450U用	0.18kW風機入風法蘭
HAR-600U	225	3	4	SHD-600U / 750U用	SHD-600U / 750U用	0.55kW風機入風法蘭
HAR-900U	225	4	4	SHD-900U用	SHD-900U / 1200U用	0.55kW風機入風法蘭
HAR-1200U	225	4	4	SHD-1200U用	SHD-900U / 1200U用	1.1kW風機入風法蘭
HAR-1500U	280	5	5	SHD-1500U/2000U用	SHD-1500U/2000U用	3.7kW風機入風法蘭
HAR-2500U	340	8	8	SHD-2500U/3500U用	SHD-2500U/3500U用	5.5/7.5kW風機入風法蘭
HAR-4000U	340	8	8	SHD-4000U/5000U用	SHD-4000U/5000U用	7.5/11kW風機入風法蘭
HAR-6000U	420	8	8	SHD-6000U/7000U用	SHD-6000U/7000U用	15/18.5kW風機入風法蘭
HAR-8000U	420	10	10	SHD-8000U用	SHD-8000U用	22kW風機入風法蘭

排風空氣濾清器

可有效過濾乾燥機中排出的含粉塵氣體，避免空氣受污染，效果可達 90%。



型號	過濾桶徑 (mm)	入風管徑 (inch)	出風管徑 (inch)	搭配歐化乾燥機	固定板
ADC-20U	127	1.5	2	SHD-20U用	SHD-20U用
ADC-40U	127	1.5	2	SHD-40U用	SHD-40U用
ADC-80U	225	2	3	SHD-80U/120U用	SHD-80U/120U用
ADC-160U	225	2.5	3	SHD-160U/230U用	SHD-160U/230U用
ADC-300U	225	2.5	4	SHD-300U/450U用	SHD-300U/450U用
ADC-600U	225	3	4	SHD-600U/750U用	SHD-600U/750U用
ADC-900U	225	4	4	SHD-900U/1200U用	SHD-900U/1200U用
ADC-1500U	280	5	5	SHD-1500U/2000U用	SHD-1500U/2000U用
ADC-2500U	340	8	8	SHD-2500U/3500U用	SHD-2500U/3500U用
ADC-4000U	340	8	8	SHD-4000U/5000U用	SHD-4000U/5000U用
ADC-6000U	420	8	8	SHD-6000U/7000U用	SHD-6000U/7000U用
ADC-8000U	420	10	10	SHD-8000U用	SHD-8000U用